



Снято при помощи нашего оборудования

**ОБОРУДОВАНИЕ  
ДЛЯ ФОТОСТУДИЙ**





Осветители студийные  
**Falcon Eyes  
Studio LED PRO**

Осветители студийные Studio LED B PRO – профессиональные осветительные приборы с байонетом Bowens и мощной светодиодной COB CCT матрицей с высоким уровнем цветопередачи. Максимальная мощность – 200, 300 или 600 Вт. Бесшумный режим работы позволяют использовать эти осветители при видеосъемке с синхронной записью звука. Режимы предустановленных спецэффектов.



Осветители студийные  
**Falcon Eyes Studio LED RGB/II R**  
СВЕТОДИОДНЫЕ

Осветители студийные Falcon Eyes Studio LED RGB/II R с мощным COB RGBW светодиодом с высоким уровнем цветопередачи добавляют творческое освещение в съемочное пространство. Осветитель может обеспечить освещение и цветные световые эффекты для в небольшой студии или на выезде, с использованием аккумуляторного питания. Применяя светоформирующие насадки с байонетом BOWENS и фотозонты, можно получать многообразные художественные эффекты освещения



Осветители студийные  
**Falcon Eyes**  
**Studio LED COB BW**  
СВЕТОДИОДНЫЕ



Осветители студийные Falcon Eyes Studio LED COB BW с круглой светодиодной матрицей с мощностью от 75 до 180 Вт, цветовой температурой 5600К, плавным регулированием мощности 10–100%. Применяются в студийной коммерческой фото- и видеосъемке в качестве источников основного, заполняющего или контрового света. Подходят для использования с небольшими и среднеразмерными светоформирующими насадками с байонетом типа Bowens. Пульт в комплекте. Материал корпуса: металл/пластик.

Осветители  
светодиодные  
**Falcon Eyes**  
**LE-576R**



Осветители студийные Falcon Eyes LE-576 R/Pixel – панели с яркими RGBWY-светодиодами и различными режимами биколорного и цветного освещения, в том числе уникальными режимами Pixel. Свет от осветителей мягкий, распространяющийся на большую площадь за счет крупной светоизлучающей поверхности и съемного рассеивателя. Это универсальный инструмент для фотографов, видеографов, блогеров или стримеров, а также любых создателей видеоконтента. Материал корпуса: алюминий.





Осветители  
студийные  
**Falcon Eyes  
FlatLight LED**



Осветители студийные Falcon Eyes FlatLight LED – светодиодные панели с постоянной дневной (5600K) или регулируемой цветовой температурой (3200K-5600K) и мощностью от 36 до 150 Вт, от 600 до 900 SMD-светодиодов. Дистанционное управление при помощи пульта ДУ или по протоколу DMX-512. Аккумуляторная площадка обеспечивает питание от аккумулятора типа NPF/V-mount (в зависимости от модели) в случае отсутствия сети. Поэтому осветитель будет востребован фотографами и видеографами, работающими как в студии, так и за ее пределами. Материал корпуса: металл/пластик.



Осветители светодиодные  
**Falcon Eyes  
SpotLight LED BW**

Осветители Falcon Eyes SpotLight LED BW – компактные точечные светодиодные осветители с регулируемым углом раскрытия светового потока. В комплект входят светомодифицирующие насадки – сфетофильтры и шторки. Небольшие размеры и вес осветителя, а также возможность автономного питания от аккумулятора NPF позволяют использовать прибор даже в небольших студиях или выездных фото- и видеосъемках.



## Осветители светодиодные **Falcon Eyes TL RGB**

Осветители-трубки Falcon Eyes TL RGB с «белым» и «цветным» световым потоком. Режим световых динамических спецэффектов используется для создания различного креативного освещения при съемке фото или видео. Автономное питание от встроенных аккумуляторных батарей. Световые трубки получили широкое распространение на съемочных площадках в кино- и видеопроизводстве, используются во время съемок рекламных роликов, стримингов, записи блогов и многого другого.



## Осветители светодиодные **Falcon Eyes BeautyLight LED**

Осветители кольцевые Falcon Eyes BeautyLight пользуются большой популярностью у блогеров, косметологов, визажистов, фотографов и видеографов, в задачи которых входит съемка людей крупным планом. Кроме того, устройства часто задействованы в предметной съемке, записи мастер-классов, обзоров и т.д. Мягкое бестеневое освещение выравнивает тон лица, сглаживает неровности и представляет объект съемки наилучшим образом. Кольцевая форма создает интересные блики в глазах или на блестящих поверхностях.







Falcon Eyes KeyLight – это готовые комплекты постоянного света для фото- или видеосъемки, в которые входит все что необходимо для студийной съемки (осветители, светоформирующие насадки и отражатели, стойки, системы установки фонов и др. в зависимости от комплектации). Комплекты подойдут для создания различных световых схем одним, двумя, тремя и более осветителями в творческой студии или на выезде. Может использоваться для художественной съемки портретов, натюрмортов, предметов, где требуется не только фотографическая точность, но и создание световых акцентов, настроения, тона.

## Комплекты студийного оборудования **Falcon Eyes KeyLight II KIT**



Осветители накамерные Falcon Eyes V-LED RGB привнесут мягкий креативный свет в съемочное пространство. Компактная светодиодная панель состоит из 72 или 120 светодиодов «теплого» белого, «холодного» белого и RGB цветного света. Переменная цветовая температура в режиме CCT регулируется в диапазоне от 2500 до 9000 K, а цвет светового потока RGB выбирается из 36 000 вариантов. 20 динамических световых спецэффектов. Встроенный литий-ионный аккумулятор. Крепление на «башмак» фотокамеры или стандартный винт 1/4”.

## Накамерные светодиодные осветители **Falcon Eyes V-LED RGB**





Вспышки студийные  
**Falcon Eyes Sprinter**

Вспышки студийные  
**Falcon Eyes GT Pro**



Автономные вспышки GT Pro со встроенным модулем дистанционного управления в компактном алюминиевом корпусе отлично подойдут для часто путешествующих фотографов – выездных и репортажных съемок, свадебных и других событийных фотосессий. Съемный аккумулятор питания и использование пультов-синхронизаторов предоставляют фотографу полную свободу передвижения на съемочной площадке и независимость от внешних условий.

Студийные вспышки Falcon Eyes Sprinter LED BW – компактные импульсные моноблоки с мощностью 200, 300 и 400 Дж, временем перезарядки от 0.05 секунды (на минимальной мощности) и встроенной системой беспроводного управления. Алюминиевый корпус, металлический кронштейн (с отверстием для установки фотозонта) для крепления на осветительную стойку. Популярный байонет BOWENS для использования с различными светоформирующими насадками. Пилотный свет – светодиодные лампы. Надежные, экономичные и долговечные, в отличие от галогенных пилотных ламп, они не требуют частой замены.



## Вспышки студийные **Falcon Eyes Phantom HSS**

Вспышки студийные Falcon Eyes Phantom HSS – это студийные моноблоки импульсного света мощностью 400, 600 или 800 Дж. Поддерживают режим высокоскоростной синхронизации HSS. Вспышки способны формировать сверхкороткий световой импульс до 1/8000с в короткие промежутки времени. Алюминиевый корпус. Байонет Vowens.

Беспроводное радиуправления на частоте 2.4ГГц дает возможность работать дистанционно, что значительно облегчает настройку освещения в студии.

Студийные моноблоки создадут подходящее освещение для рекламной, портретной, спортивной съемки, они реально незаменимы для динамических сцен и «заморозки» объектов – например, быстро движущихся людей, всплеска воды, летящих предметов, и др.



## Вспышки студийные **Falcon Eyes SS-BR**

Вспышка Falcon Eyes SS-BR – бюджетный импульсный моноблок мощностью 200 или 300 Дж с байонетом SS (посадочный диаметр под насадки 95 мм). Относительно мощная вспышка с цветовой температурой 5600K ± 200K предназначена для предметной или портретной съемки в студийных и домашних условиях. Компактный и легкий импульсный свет позволит фотографам получать кадры студийного качества на выездной съемке, например в школах или детских садах. Вспышка SS-300BR может управляться с помощью пульта-радиосинхронизатора или синхрокабеля (пульт и кабель приобретаются отдельно), а также с помощью светоловушки.





## Лампа-вспышка **Falcon Eyes MF**



Импульсные лампы-вспышки MF могут выступать в качестве вспомогательного источника света для макро- и предметной съемки, а также для съемок в небольшой студии, оборудованной под портретную съемку или же фотографирования на документы. Могут синхронизироваться по световому импульсу (встроенная светоловушка) или синхрокабелю через разъем Jack 3.5 мм. Возможен запуск вспышки кнопкой «тест».

## Цветные фильтры **Falcon Eyes MFA-NC (серии MF)**



### Фильтры для ведомых вспышек MFA-NC

Набор из 4 цветных фильтров и сотовой насадки. Предназначен для ведомых вспышек серии MF. Фильтры легко и быстро устанавливаются.



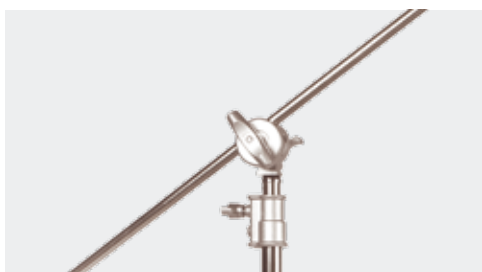
## Краны-стойки (журавли) **Falcon Eyes LSB**



Краны-стойки Falcon Eyes LSB предназначен для установки студийных осветительных приборов под любым углом и в любом направлении. Все основные узлы и детали выполнены из металла, что исключает возможность повреждения осветительного оборудования.

## Стойки C-Stand Falcon Eyes LV и LVB

Мощные осветительные стойки серии LV и LVB для установки студийного оборудования массой до 20 кг незаменимы на съемочной площадке и в павильоне при работе над теле- и кинопроектами. Стойка может быть оснащена перекладиной.



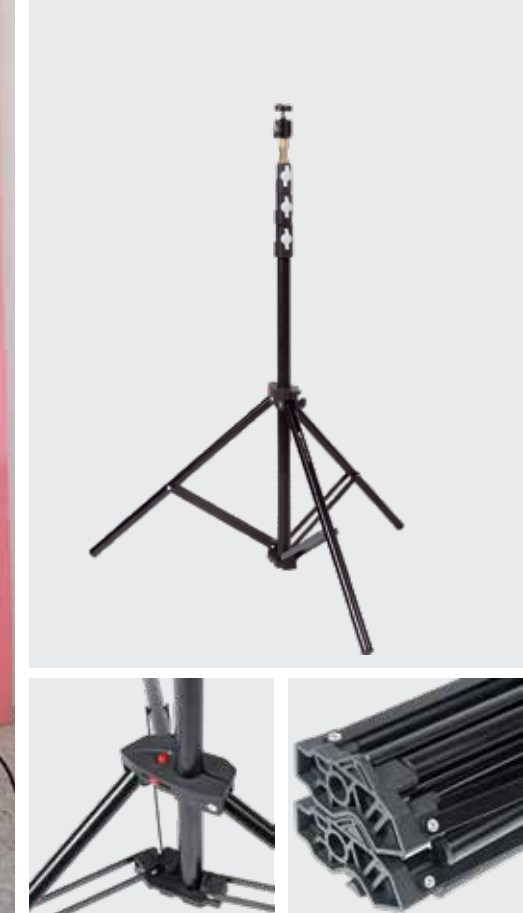
Прочные стальные стойки-треноги серии LVR для удобства перемещения по площадке установлены на колеса. Предназначены для установки мощных осветительных приборов и аксессуаров во время съемки.



## Стойки-треноги Falcon Eyes LVR

## Стойки-треноги Falcon Eyes FEL

Стойки-треноги Falcon Eyes FEL с алюминиевыми (A/B.0) или стальными (ST.0) секциями – незаменимый инструмент для любой фото-видеостудии. Правильно подобранная стойка упростит работу со светом и обезопасит технику. Стойки различаются по высоте, количеству секций, диаметру секций, размаху основания. В серию входят стойки с воздушной или пружинной амортизацией.



## Стойки-треноги Falcon Eyes FlatStand BAC

Ножки стойки-треноги Falcon Eyes FlatStand в сложенном состоянии находятся в одной плоскости, таким образом, в кофре может поместиться в два раза больше стоек-треног такой конструкции. Толщина стойки в сложенном состоянии всего 6 см.

С помощью встроенного клипсового механизма эти стойки-треноги (опять же в сложенном состоянии) можно соединять друг с другом, быстро подготавливая или освобождая пространство для съемки. Диаметр ножек 19 мм.



## Стойки-треноги Falcon Eyes FlyStand



Особенностью серии FlyStand является автоматическое складывание ножек при подъеме стойки и автоматическое раскладывание в рабочее положение при установке стойки на пол. Это позволяет переносить и быстро устанавливать стойку одной рукой.

## Стойки-треноги Falcon Eyes прочие



Легкие и компактные стойки базового уровня. Выдерживают нагрузку от 2 до 4 килограмм. Подходят для использования в студии и на выезде.



## Штатив-колонны Falcon Eyes StudioStand



Студийные штатив-колонны Falcon Eyes StudioStand предназначены для работы профессиональных фотографов преимущественно в стационарных фотостудиях. Тяжелая базовая конструкция эффективно снижает воздействие внешней вибрации на съемку, обеспечивая стабильность фотокамеры. Подходят для установки широкоформатных камер, камер среднего формата, зеркальных DSLR камер, а также ноутбука или другого дополнительного оборудования. Полезная нагрузочная способность до 20 кг.

## Видеоштативы Falcon Eyes MultiPod



Прецизионно исполненный безлюфтовый универсальный алюминиевый штатив с 2D головкой с механизмами жидкостного демпфирования и контрбаланса. Механизм наклона и поворота центральной колонны на 180° для предметной и макросъемки. Для перевода колонны в горизонтальное положение не требуется разборка или применение инструмента.





## Видеоштативы и моноподы **Falcon Eyes Cinema**

Штативы и моноподы Cinema предназначены для стабилизации изображения при съёмке компактными видеокамерами или зеркальными фотоаппаратами весом от 2 до 5 кг. Делают панорамирование более плавным, как по горизонтали, так и по вертикали.



## Видеоштативы и моноподы **Falcon Eyes CinemaPRO**

Серия легких профессиональных штативов CinemaPRO для съемок цифровыми фото- и видеокамерами весом от 5 до 12 кг. 2D-голова с жидкостным демпфированием и системой контрбаланса обеспечивает плавность хода во время панорамирования.





## Фото- и видеоштативы **Falcon Eyes X-Line**

Легкие и компактные штативы профессионального уровня X-Line подойдут при съемке DSLR и видеокамерами, камерами смартфонов как в условиях студии, так и на выезде. Штативы с видеоголовкой на регулируемой по высоте центральной колонне позволяет вести как фото, так и видеосъемку. В модельный ряд также входит штатив с телескопической рукояткой для более точного и плавного панорамирования.



## Фото- и видеоштативы **Falcon Eyes R-Line**

R Line — это серия универсальных штативов с заслужившей большую популярность конструкцией. Независимый угол наклона каждой ноги позволяет использовать штатив на сложных поверхностях (ступени, камни и т.д.). Реверсивная центральная колонна поможет использовать даже самые низкие точки съемки.

## Фото- и видеоштативы Falcon Eyes LifePOD

LifePOD – серия фото- и видеоштативов для смартфонов, экшн-камер, легких DSLR-камер, компактных видеокамер. В модельном ряду представлены классические напольные триподы, компактные настольные штативы и специальные штативы с гибкими ножками (например, для установки на ветке дерева или перилах моста).



## Фото- и видеоштативы Falcon Eyes Silver Line

Штативы Silver Line разрабатывались для фотографов-энтузиастов, которым важно оптимальное сочетание качества и стоимости. Основные преимущества этих штативов: прочные алюминиевые ноги, основание из алюминиево-магниевого сплава, реверсивная колонна, несколько положений фиксации размаха ног, клипсовые зажимы с регулируемым усилием, вспененные поролоновые накладки на ножках для комфортного использования.







## Фото- и видеоштативы **Falcon Eyes Travel PRO**



Стильные и легкие трех- и четырехсекционные штативы с адаптером для смартфона в комплекте. Высотой до 1,8 м и нагрузочной способностью до 4 кг штатив предназначен для фиксации DSLR камеры либо телефона при выездной или домашней съемке.



## Фото- и видеоштативы **Falcon Eyes Travel Line**



В серии Travel Line представлены легкие, надежные, универсальные штативы с трехосевыми головками, подъемной центральной колонной и пузырьковым уровнем. Комплекуются чехлом. Штативы Travel Line подойдут фотографам, которые работают на выезде, ведут репортаж из гущи событий и нуждаются в легкой и компактной опоре для своей камеры.





Фото- и видеоштативы  
**Falcon Eyes Easy Pod**

Легкие алюминиевые штативы весом до 1 кг и нагрузочной способностью до 2 кг. Простой и незаменимый помощник в любой ситуации.



Фотоштативы  
**Falcon Eyes Green Line**



Прецизионно изготовленные штативы серии Green Line созданы для фотографов, которым необходима надежность и универсальность. Несмотря на компактность в сложенном виде, благодаря обратно складывающимся ногам, в рабочем состоянии штатив будет выдерживать большую нагрузку от 12 до 15 кг. Все штативы Green Line быстро трансформируются в монопод. В серию входят облегченные штативы из карбона весом до 1.5 кг., а также алюминиевые штативы.



## ФОТОШТАТИВЫ Falcon Eyes Hangman

Особенностью штатива является механизм наклона центральной колонны на 90°, который позволяет установить колонну горизонтально и поворачивать её относительно оси основания штатива. Такая конструкция значительно увеличивает творческие возможности для съёмки и точного кадрирования. В комплекте сумка.



## Фотоштативы серии TablePod

Настольные штативы для установки небольших любительских камер со стандартным посадочным креплением 1/4» или смартфонов (через специальный адаптер). Удобные в использовании и транспортировке, всегда под рукой благодаря малому весу и компактным размерам.







## Моноподы **Falcon Eyes MP**

Монопод может значительно упростить съёмку движущихся объектов, поскольку у камеры появляется дополнительный упор.

Идеально подходит для выездных репортажных съёмок, спортивных мероприятий.



## Штативные головы **Falcon Eyes Dynamics**

Новые профессиональные шаровые головы серии Dynamics отличаются стабильностью, оригинальным дизайном, высокой грузоподъемностью и прецизионным исполнением. Максимальная нагрузка до 15 кг.



## Штативные головы **Falcon Eyes BH**

Маленькие и легкие шаровые штативные головы серии BH из алюминиево-магниевого сплава со стальным шаром и быстросъемной площадкой. Максимальная нагрузка до 10 кг.



## Штативные головы **Falcon Eyes MPH**

Компактные шаровые головки Falcon Eyes MPH мини предназначены для установки лёгкой камеры или другого оборудования на штатив, струбцину, стойку или любую другую опору с посадочным винтом с резьбой 1/4"



## Система установки фона «ворота»

Система установки фона поставляется в комплекте из двух стоек и складной перекладины. Телескопическая перекладина в комплекте. Конструкция упаковывается в сумку для переноски (в комплекте).



## Перекладины Falcon Eyes



## Подвесная потолочная система Falcon Eyes

Подвесная система, состоящая из пантографов и рельс, которые крепятся к потолку, позволяет освободить пол в студии, избавившись от стоек и проводов.

Вы получаете безграничную свободу в размещении осветительных приборов и легкость в смене направленности освещения. Каждый пантограф имеет двойную защиту тросиком. Максимальная нагрузка каждого пантографа до 15 кг.



## Системы подъема фона **Falcon Eyes**

Крепится на стены или потолок  
(CBH-REEL – на стойки).  
Подъем и опускание фона  
производится с помощью цепи.



## Моторизованный подъемник фона **Falcon Eyes**



Подъемник фона моторизиро-  
ванный для дистанционного  
поднятия/опускания фотофонов  
в профессиональной фотостудии.  
Установка подъемника настенная  
или потолочная. Ширина фонов  
до 3 м, количество фонов до 6 шт.  
Питание от сети переменного тока.  
Два пульта в комплекте.

## Генераторы спецэффектов для фото- и видеосъемки **Falcon Eyes**

Генераторы спецэффектов – вентиляторы,  
генераторы пузырей, снега, тумана и т.д. ис-  
пользуются при художественной и рекламной  
студийной съемке. С их помощью можно  
разнообразить фото и видеосъемку, создавая  
реалистичные ощущения различных погод-  
ных условий.



Вентилятор (фен)



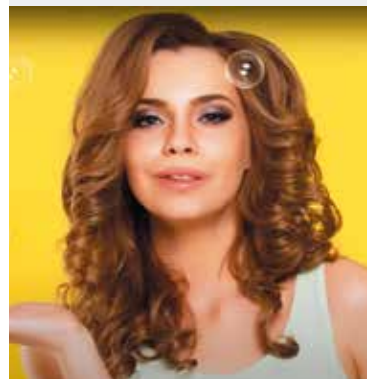
Генератор пузырей



Генератор тумана



Генератор снега



## Фотостолы для предметной съемки **Falcon Eyes ST**

Фотостолы для предметной съемки идеально подходят, как для съемки продукции интернет-магазинов, так и для творческих проектов. Светопропускающее полотно позволяет убрать тени при съемке и получить равномерно освещенный фон. Для этого осветители устанавливаются сбоку или снизу. Конструкция стола создает плавный переход от поверхности основания к фону без видимой кромки. Размер фотостола выбирается в зависимости от размера снимаемого предмета.



## Стенды **Falcon Eyes Copy Stand** для фотокопирования

Стенд Falcon Eyes Copy Stand для фотокамеры представляет собой профессиональную репродукционную установку, которая помогает создать точные цифровые копии документов, книг, произведений искусства и других объектов. Репроустановка позволяет также проводить неразрушающими методами оптико-цифровую диагностику материальных культурных ценностей, измерительную фотосъемку в криминалистике и другие научные и прикладные исследования.



## Светодиодные панели **Falcon Eyes Flat**

Безрамочная светодиодная панель для предметной съемки Falcon Eyes Flat – отличное решение для коммерческой фотографии. С её помощью можно создать бестеневое освещение снимаемого объекта, ускорить процесс фотосъемки, уменьшить время на постобработку. Подходит для фотографирования ювелирных изделий, бижутерии, смартфонов и гаджетов, обуви, посуды и других товаров.



## Платформы поворотные **Falcon Eyes Table**

Платформы Falcon Eyes Table – это моторизованные поворотные столы с малошумными шаговыми двигателями для 3D фотосъемки или видеосъемки, помогающие делать снимки на 360° и записывать видео товаров для интернет-магазинов, каталогов, обзоров. Вращающийся стол также может использоваться для демонстрации продукции в торговом зале или на выставках.





## Фотобоксы **Falcon Eyes Studio Box**

Складной фотобокс Falcon Eyes Studio Box LED подходит для проведения каталожных фотосъемок или съемок товаров для интернет-магазина. Позволяет получать изображения с минимальной обработкой в графических редакторах. Размеры фотобоксов этой серии позволяют снимать средние и крупные объекты: одежду, бытовую технику, игрушки и многое другое.



## Фотобоксы складные **Falcon Eyes LFPB**

Быстроскладные фотобоксы LFPB обеспечивают равномерное бестеневое освещение и позволяют уменьшить количество бликов на блестящих поверхностях. Препредставляют собой стенки из синтетической ткани на металлическом пружинном каркасе. Идеально подходят для выездных съемок. В комплект могут входить цветные фотофоны.



## Фотобоксы **Falcon Eyes Macro Studio**



Комплексное портативное осветительное решение для предметной съемки. Раздельные светодиодные планки и пульт дистанционного управления позволяют профессионально управлять светом. В комплект могут входить цветные фоны (белый, черный, оранжевый и т.д.), мини-штатив и сумка для переноски.

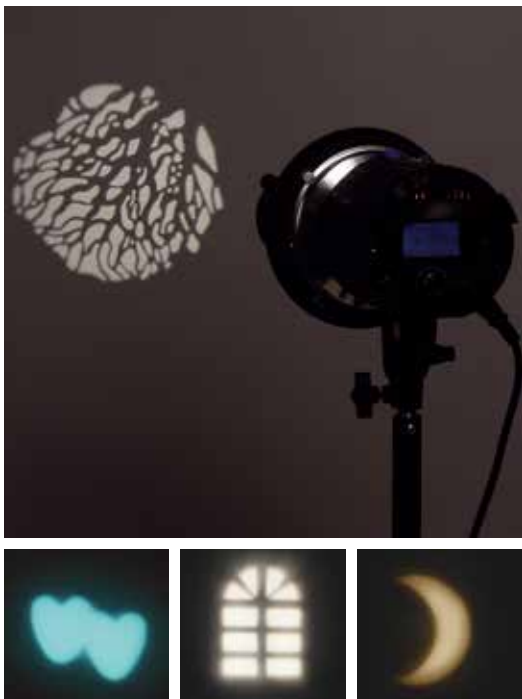
## Фотобоксы **Falcon Eyes Macro Studio**



Складной быстросборный фотобокс Light Cube используется для получения бестеневой предметной или макро- фотографии в условиях офиса, студии или на выезде. Позволяет снимать средние и небольшие объекты для каталогов, интернет-магазинов, фотоблогов с минимальной постобработкой фотографий за счет равномерного освещения предметов переставляемыми светодиодными панелями.

## Оптические насадки Falcon Eyes

Оптические насадки Falcon Eyes предназначены для формирования сфокусированного светового потока, цветовых или световых акцентов на объекте съемки или фоне. Применяется во время фото- и видеосъемок, помогая создавать интересные световые рисунки, имитирующие тень от различных объектов, или просто окрашивая сцену или модель. В комплект поставки могут входить цветные фильтры и различные маски Gobo.



## Рефлекторы и фоновые насадки Falcon Eyes

Фоновые насадки предназначены для равномерного освещения фона или объектов. Могут быть снабжены креплениями для цветных фольевых фильтров. Байонет Bowens и SS.



## Набор масок Гобо Falcon Eyes Gobo



## Конические насадки



Конические насадки позволяют получать узконаправленный луч (без фокусировки) для создания светового или цветового акцента на объекте съемки или фоне. В комплект могут входить соты с ячейками различного диаметра и цветные фильтры.



## Портретные тарелки **Falcon Eyes**

Профессиональные портретные тарелки с серебристым или белым отражающим покрытием широко используются фотографами-портретистами. Портретная тарелка перенаправляет световой поток от источника света через дефлектор, и в результате многократного переотражения получается высококонтрастный светотеневой рисунок снимаемого объекта (модели).

Для смягчения светового потока на выходе может быть предусмотрен съемный тканевый рассеиватель. Дополнительно возможно приобрести сотовую решетку для формирования более направленного светового потока.



## Софтбоксы **Falcon Eyes FastBox**

Быстроз складные софтбоксы серии FastBox. Мобильные и легкие, разбираются и складываются за пару минут и подходят для использования в пленэрных фото- и видеосъемках. Рассчитаны на длительную эксплуатацию, благодаря упругим стальным спицам и литому алюминиевому хвостовику со сменным металлическим адаптером для байонета типа Bowens. Вращающееся металлическое кольцо адаптера дает возможность повернуть софтбокс, не снимая его с источника света. Софтбоксы используются с флуоресцентными и светодиодными источниками постоянного света.





## Софтбоксы Falcon Eyes FEA

Классические световые модификаторы для импульсных осветительных приборов. Устройство состоит из отражателя, внешнего и внутреннего рассеивателя, несущего каркаса (литой алюминиевый адаптер и сменное байонетное кольцо на Bowens).



## Софтбоксы Falcon Eyes SBQ II



Софтбоксы серии SBQ II изготовлены из жаростойкого материала и снабжены специальными окнами для отвода тепла при использовании с осветителями большой мощности. Софтбоксы этой серии идеально подходят для студийных вспышек и осветителей Falcon Eyes. В комплекте с софтбоксом поставляются сотовая насадка и маска, с помощью которой можно дополнительно сузить световой поток.

## Зонт-отражатель параболический Falcon Eyes PARAsoft



Зонты-отражатели Falcon Eyes PARAsoft – сверхбольшие параболические рефлекторы с фокусирующей штангой. Внутренняя серебристая поверхность рефлектора с высокой отражающей способностью и фокусирующая штанга помогают формировать яркое освещение с настраиваемым углом светового потока, а тканевый рассеиватель – придавать освещению мягкость.

## Шторки и наборы цветных фильтров **Falcon Eyes**

Шторки и наборы цветных фильтров позволяют настроить освещение в соответствии с требованиями фотографа – ограничить световой поток и организовать цветное освещение. В зависимости от способа крепления для совместимости насадок с рефлекторами и вспышками разных размеров, подбираются комплекты различных диаметров.



## Фотозонты **Falcon Eyes** UR, URK, URN

Простая и универсальная в использовании конструкция, малый вес и специальная отражающая поверхность, которая поможет добиться нужного светового и цветового эффекта.



## Просветные зонты **Falcon Eyes UB-W**

Белый просветный зонт представляет собой зонт-октобокс с внутренней отражающей поверхностью (ее внешняя часть черная, внутренняя – белая). Зонт используется совместно со студийными вспышками или светодиодными осветителями для получения мягкого направленного света большой площади с минимумом потерь мощности на рассеивающей ткани.

Зонт легкий и упаковывается в компактный чехол, его можно легко использовать в студии (даже в качестве софтбокса) или взять с собой на пленерную съемку.



## Отражатели **Falcon Eyes**

Лайт-диски с высоким коэффициентом отражения, стальным упругим каркасом. Рукоятки оборудованы отверстиями с резьбой 1/4", что позволяет закрепить отражатель на штативах, стойках или любых опорах без использования специального держателя. В зависимости от выбора отражающей поверхности по цвету можно получить различный световой рисунок на снимаемом объекте.

Буквенные обозначения в артикулах:

G – золотистый, белый,

S – серебристый, белый,

GS – золотистый, серебристый

T – просветный

M – серебристо-золотая полоска

CFR – круглые отражатели

RFR – овальные отражатели



## Держатели отражателей **Falcon Eyes**

Держатели отражателей предназначены для крепления лайт-дисков или фотофонов на металлическом каркасе. Благодаря универсальной конструкции держателя, отражатели легко могут закрепляться на стойках под любым углом.





## Сумки для переноски студийного оборудования **Falcon Eyes**

Профессиональная серия сумок предназначена для переноски фотооборудования: комплекта студийных вспышек, стоек и аксессуаров к ним. Благодаря жесткому корпусу Вы защитите свою аппаратуру от механических повреждений. Удобные в использовании - внутреннее пространство можно изменять с помощью перегородок на липучке. Жесткость обеспечивается за счет вставок в стенки сумки.



## Крепежные элементы **Falcon Eyes**

Ассортимент крепежных элементов Falcon Eyes включает в себя различные держатели, зажимы, прищепки, муфты, кронштейны – все что только может понадобиться для установки оборудования и аксессуаров во время фото- и видеосъемки. Вспомогательные крепежные элементы упрощают съемочный процесс и проведение съемок становится более комфортным.



Дата печати: 07.2024



**ООО "Наблюдательные приборы"**

г. Санкт-Петербург,  
Новороссийская, 53Б  
опт.: 8 (812) 498-48-88  
розница: 8 (812) 233-49-05

**Филиал в Москве**

**ООО "Вебер"**

Москва, Остаповский  
проезд д.5, стр. 4, под.3  
тел.: 8 (495) 989-45-89



Модель: konovalova\_photo1

Остальные товары FALCON EYES смотрите  
на нашем сайте [www.falcon-eyes.ru](http://www.falcon-eyes.ru)